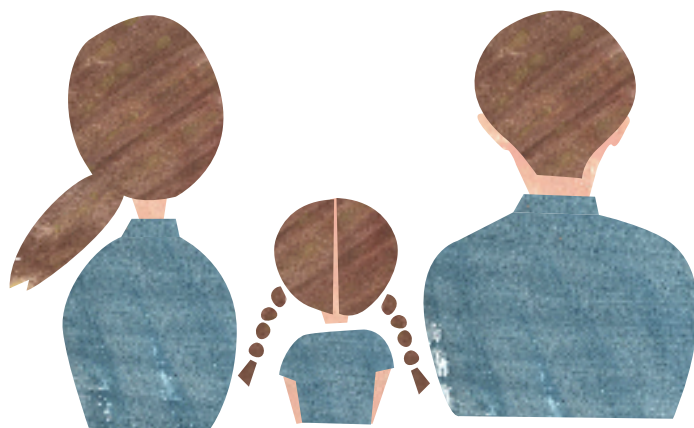


早期

# 面接 練習

2026年  
3月~7月



他の受験者より一歩先ゆく対策を始め、  
面接官に確実に思いを伝える力を育む  
早期面接練習を実施致します。

幼児教室 慶楓会 【白金台教室】

〒108-0071 東京都港区白金台 4-5-9 TEL. 03-5422-7681 FAX. 03-5422-7682 MAIL. info@keifukai.net

運営／株式会社 CH kids 〒106-0047 東京都港区南麻布 4丁目10-23

<https://keifukai.net/>

お申込みは  
コチラ



# 早期面接練習は、 教育方針や子育てに関してなど、 ご家庭の考えを問う面接練習です。

練習の進みに従って、学校を特定しない一般的な質問から、  
特定の学校を念頭に置いた質問へと、ゆるやかに移行していきます。

## 早期面接練習のねらい

- 面接の形式に慣れ、適切に考えを伝える応答練習を重ねる。
- 応答練習の過程において、家庭の考えを明確にする。
- 家庭の考えの明確化を通じ、願書を作成する下地を築く。

## ご受講にあたってのご注意

- 早期面接練習期間中に最低1回以上、必ずご受講ください。  
(早期面接練習を受けていない会員は、直前期の面接練習はお引き受けできません。)
- 実際に面接に臨まれる方全員(父・母・子など)でお越しください。
- 本番と同じか、本番に準拠した服装でお越しください。
- 面接練習は、当会職員が原則として1名で担当します。  
※慣れを排除するため、様々な職員が担当します。  
※担当者の指名を希望する場合は、その旨をご記入ください。(別途指名料が必要)

## 昨年合格者の声

私ども夫婦は、志望校はもとより私学自体へ理解も皆無の状態でした。年長2月から早期面接練習を開始いただきまして、根本的な方向性から、より良い回答例、所作の乱れまで綿密にご指導いただけ、非常に効果的でした。10月時点では、1回目ではこんな回答をしてましたよ！と全員で笑い合えるほどまで仕上げてくださり、特に夫は目覚ましく成長し、面接本番では常にベストな回答をしてくれました。



**対 象** 小学校受験 年長コース会員の保護者

**持ち物** 上履き(スリッパ等)

**会 場** 慶楓会 白金台教室

**日 程** 3月～7月(月・木のみ)、9:00-12:00のうち50分間

**料 金** 22,000円(税込)／1回

**締 切** 希望日の3日前まで

※他の曜日・時間帯はご相談ください。  
※期間中、月に1回程度の練習を推奨。  
※面接練習 15-30分、残りの時間で講評及びアドバイス、修正練習。

※指導担当を指名する場合は  
指名料1名につき3,300円(税込)

幼児教室 慶楓会【白金台教室】

〒108-0071 東京都港区白金台 4-5-9 TEL. 03-5422-7681 FAX. 03-5422-7682 MAIL. info@keifukai.net

運営／株式会社 CH kids 〒106-0047 東京都港区南麻布 4丁目10-23

<https://keifukai.net/>

お申込みは  
コチラ

