

クラス	日程	番号	時間	テーマ	内容	受講料 ※(内は一般価格)
総合言語	ベーバー標準	7/27(月) ①	16:15-17:20 (65分間)	知識・理解、思考、判断力の育成	ペーパーを中心に常識、お話の記憶、簡単な行動観察または巧緻性の育成	20,855円 (25,025円)
		7/28(火) ②	13:45-14:50 (65分間)	知識・理解、思考、判断力の育成	ペーパーを中心に常識、お話の記憶、簡単な行動観察または巧緻性の育成	20,855円 (25,025円)
	基礎	7/27(月) ①	13:45-14:50 (65分間)	語彙力、表現力の育成 ※基礎レベル	言語・非言語のコミュニケーション課題を通じて、自分の体験を他者を意識して伝える力を養う。【他者と関わる基本の対話練習】	20,855円 (25,025円)
		7/29(水) ②	15:00-16:05 (65分間)	語彙力、表現力の育成 ※基礎レベル	言語・非言語のコミュニケーション課題を通じて、自分の体験を他者を意識して伝える力を養う。【他者と関わる基本の対話練習】	20,855円 (25,025円)
発展	8/12(水) ①	13:45-14:50 (65分間)	語彙力、表現力の育成 ※発展レベル	言語・非言語のコミュニケーション課題を通じて、自分の体験を他者を意識して伝える力を養う。	20,855円 (25,025円)	
	絵画	標準	7/27(月) ①	15:00-16:05 (65分間)	創造性、表現技能の育成	幅広い学校に対応できる絵画・造形を通じた表現力の育成 【 通常授業に接続するカリキュラム 】
7/29(水) ②			13:45-14:50 (65分間)	創造性、表現技能の育成	幅広い学校に対応できる絵画・造形を通じた表現力の育成 【 通常授業に接続するカリキュラム 】	20,855円 (25,025円)
発展		8/10(月) ①	15:00-16:05 (65分間)	創造性、表現技能の育成 ※発展レベル	絵画・造形を通じた応用的な表現力の育成 【 人物画の表現力アップ！家族の違いを描けるようになろう 】	20,855円 (25,025円)
		8/12(水) ②	15:00-16:05 (65分間)	創造性、表現技能の育成 ※発展レベル	絵画・造形を通じた応用的な表現力の育成 【 工作力アップ！手先を使い、頭を使い、紙一枚から動物を作り出そう 】	20,855円 (25,025円)
体操	標準	7/28(火) ①	15:00-16:05 (65分間)	身体能力、運動技能の育成	全ての学校で必要とされる身体能力の育成	20,855円 (25,025円)
	7/29(水) ②	17:30-18:35 (65分間)	身体能力、運動技能の育成	全ての学校で必要とされる身体能力の育成	20,855円 (25,025円)	
発展	8/13(木) ①	13:45-14:50 (65分間)	身体能力、運動技能の育成 ※発展レベル	運動能力が重視される学校を将来的に目指すための、高い身体能力の育成 【 運動の基本を楽しみながら学ぶサーキット運動 】	20,855円 (25,025円)	
	行動観察	基礎	7/27(月) ①	17:30-18:35 (65分間)	関係調整力、非認知能力の育成 ※基礎レベル	共学校を想定した行動観察課題による、望ましい行動様式の獲得 【 グループによる、簡単な、課題解決型の活動 】
7/29(水) ②			16:15-17:20 (65分間)	関係調整力、非認知能力の育成 ※基礎レベル	行動観察課題による望ましい行動様式の獲得。【生活巧緻性課題/グループによるコミュニケーション型の活動】	20,855円 (25,025円)
7/31(金) ③			17:30-18:35 (65分間)	関係調整力、非認知能力の育成 ※基礎レベル	行動観察課題による望ましい行動様式の獲得。【生活巧緻性課題/グループによるコミュニケーション型の活動/ルールを守る活動】	20,855円 (25,025円)
8/10(月) ④			16:15-17:20 (65分間)	関係調整力、非認知能力の育成 ※基礎レベル	女子校を想定した行動観察課題による、望ましい行動様式の獲得 【基礎的な生活巧緻性課題/グループによる、簡単な、コミュニケーション型の活動】	20,855円 (25,025円)
8/11(火) ⑤			16:15-17:20 (65分間)	関係調整力、非認知能力の育成 ※基礎レベル	行動観察課題による望ましい行動様式の獲得。【生活巧緻性課題/グループによるコミュニケーション型の活動/自己表現活動】	20,855円 (25,025円)
標準		7/27(月) ①	12:30-13:35 (65分間)	関係調整力、非認知能力の育成	行動観察課題による望ましい行動様式の獲得。	20,855円 (25,025円)
		8/12(水) ②	16:15-17:20 (65分間)	関係調整力、非認知能力の育成	行動観察課題による望ましい行動様式の獲得。	20,855円 (25,025円)
		7/28(火) ①	12:30-13:35 (65分間)	関係調整力、非認知能力の育成 ※発展レベル	行動観察課題による望ましい行動様式の獲得。【グループによるやや難易度の高い課題解決型の活動/友達と関わる時の言葉かけ練習】	20,855円 (25,025円)
		7/30(木) ②	16:15-17:20 (65分間)	関係調整力、非認知能力の育成 ※発展レベル	共学校を想定した行動観察課題による、望ましい行動様式の獲得 【 グループによる、やや難易度の高い、課題解決型の活動 】	20,855円 (25,025円)
		8/10(月) ③	13:45-14:50 (65分間)	関係調整力、非認知能力の育成 ※発展レベル	女子校を想定した行動観察課題による、望ましい行動様式の獲得 【 生活巧緻性課題/グループによる、コミュニケーション型の活動 ※高難易度】	20,855円 (25,025円)
発展	8/13(木) ④	12:30-13:35 (65分間)	関係調整力、非認知能力の育成 ※発展レベル	行動観察課題による望ましい行動様式の獲得。【生活巧緻性課題/グループによるコミュニケーション型の活動/制作発表活動】	20,855円 (25,025円)	
	8/14(金) ⑤	13:45-14:50 (65分間)	関係調整力、非認知能力の育成 ※発展レベル	行動観察課題による望ましい行動様式の獲得。【生活巧緻性課題/グループによるコミュニケーション型の活動/質疑応答の表現方法】	20,855円 (25,025円)	

【年少】

クラス	日程	番号	時間	テーマ	内容	受講料 ※(内は一般価格)
総合言語	ベーバー標準	7/27(月) ①	17:30-18:35 (65分間)	知識・理解、思考、判断力の育成	ペーパーを中心に常識、お話の記憶、簡単な行動観察または巧緻性の育成	20,855円 (25,025円)
		7/28(火) ②	15:00-16:05 (65分間)	知識・理解、思考、判断力の育成	ペーパーを中心に常識、お話の記憶、簡単な行動観察または巧緻性の育成	20,855円 (25,025円)
	基礎	7/30(木) ①	15:00-16:05 (65分間)	語彙力、表現力の育成 ※基礎レベル	言語・非言語のコミュニケーション課題を通じて、人前で自分自身のことを話すことができる力を養う。【たくさんの言葉や種類を理解して獲得する】	20,855円 (25,025円)
		8/11(火) ②	13:45-14:50 (65分間)	語彙力、表現力の育成 ※基礎レベル	言語・非言語のコミュニケーション課題を通じて、人前で自分自身のことを話すことができる力を養う。	20,855円 (25,025円)
発展	8/14(金) ③	12:30-13:35 (65分間)	語彙力、表現力の育成 ※基礎レベル	言語・非言語のコミュニケーション課題を通じて、人前で自分自身のことを話すことができる力を養う。	20,855円 (25,025円)	
	絵画	標準	7/27(月) ①	15:00-16:05 (65分間)	創造性、表現技能の育成	幅広い学校に対応できる絵画・造形を通じた表現力の育成 【 ハサミとテープの基本を覚える動物づくり 】
7/28(火) ②			13:45-14:50 (65分間)	創造性、表現技能の育成	幅広い学校に対応できる絵画・造形を通じた表現力の育成 【 夏の生き物を描いてみよう！ 】	20,855円 (25,025円)
標準		7/28(火) ①	16:15-17:20 (65分間)	身体能力、運動技能の育成	全ての学校で必要とされる身体能力の育成	20,855円 (25,025円)
		7/29(水) ②	16:15-17:20 (65分間)	身体能力、運動技能の育成	全ての学校で必要とされる身体能力の育成	20,855円 (25,025円)
行動観察	基礎	7/29(水) ①	17:30-18:35 (65分間)	関係調整力、非認知能力の育成 ※基礎レベル	行動観察課題による望ましい行動様式の獲得。【基本的な生活巧緻性課題/グループによる簡単なコミュニケーション型の活動/共感できる心を育てる】	20,855円 (25,025円)
		7/31(金) ①	13:45-14:50 (65分間)	関係調整力、非認知能力の育成 ※基礎レベル	行動観察課題による望ましい行動様式の獲得。【基本的な生活巧緻性課題/グループによる簡単なコミュニケーション型の活動/共感できる心を育てる】	20,855円 (25,025円)
		8/11(火) ①	15:00-16:05 (65分間)	関係調整力、非認知能力の育成 ※基礎レベル	行動観察課題による望ましい行動様式の獲得。【基本的な生活巧緻性課題/グループによる簡単なコミュニケーション型の活動/共感できる心を育てる】	20,855円 (25,025円)

夏期講習のクラス設定のご案内

一人ひとりの学習状況に合わせて最適な内容をお選びいただけるよう、

「基礎」「標準」「発展」の3つのレベル別クラスをご用意しています。

基礎クラス	基礎クラスでは、受験に必要な基本的な知識と考え方を丁寧に解説します。一つひとつの単元を確実に理解できるよう、わかりやすい例題と豊富な演習問題をご用意。この夏、確かな基礎力を身につけることで、秋に向けての学習がスムーズに進みます。 <small>—— 確かな土台づくり ——</small>
標準クラス	通常授業との連続性を重視したカリキュラムで、これまでの学習内容をさらに深く、応用力を養います。どの学校を志望する場合でも必須となる重要単元を徹底的に学習、合格に必要な水準の内容を確実にマスターできるよう設計されています。会員で通常授業を受講中の方は、学習の連続性を保つため、原則的に受講されることを想定しています。 <small>—— 実力を着実に伸ばす ——</small>
発展クラス	慶應義塾、東洋英和など倍率5倍以上の難関校を目指すお子様のための特別カリキュラム。受験で差がつく応用問題や特定テーマに特化した内容を集中的に学習します。このコースでの学びは、可否を分ける高度な思考力と問題解決能力の獲得につながります。 <small>—— 難関校合格への実力を磨く ——</small>

選び方のポイント

○会員

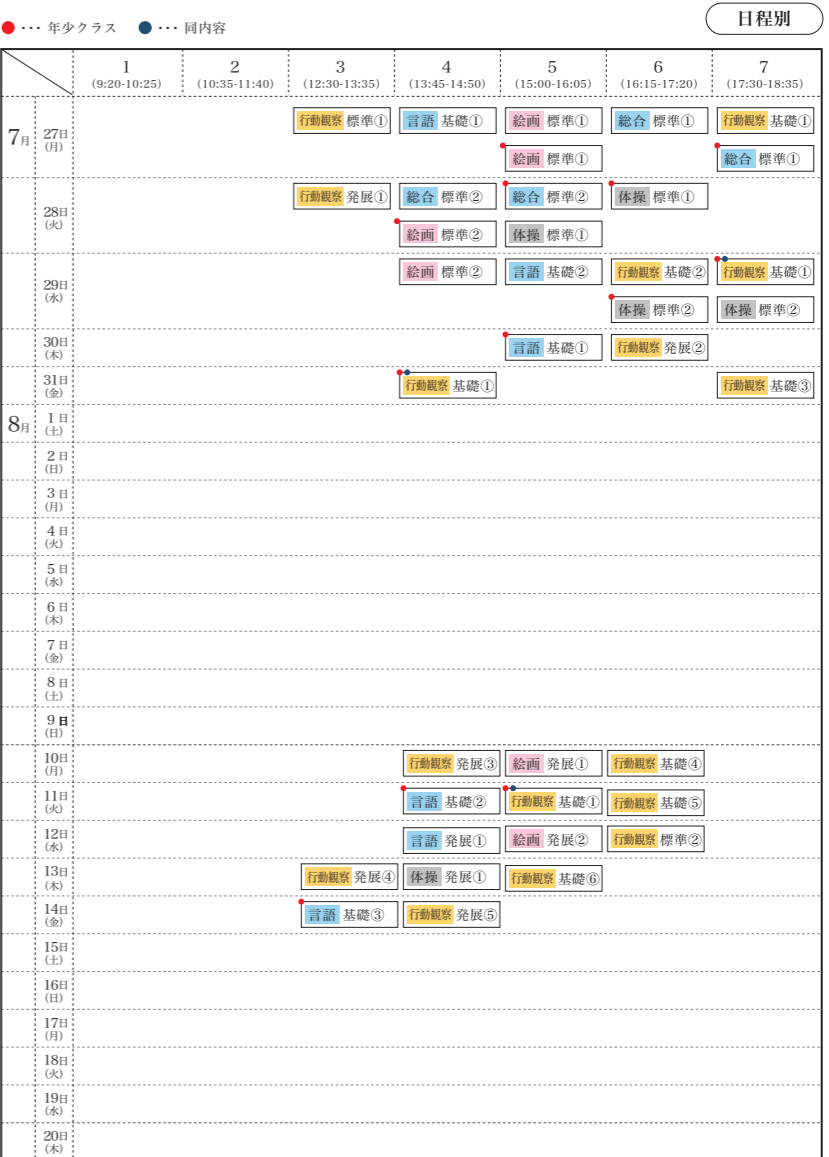
- 「基礎」-学習内容の定着に不安を感じているお子様、通常授業を受講だが基礎固めを重点的に行いたいお子様
- 「標準」-慶楓会の通常授業を継続的に受講しているお子様、難関校合格を目指して基礎を固めたいお子様 ※カリキュラムの連続性のため、受講を強く推奨
- 「発展」-慶楓会の通常授業で高い力を身につけてきたお子様、難関校合格を目指し、より高度な内容に挑戦したいお子様、受験本番レベルの問題に対応できる力を身につけたいお子様

○一般

- 「基礎」-これから受験対策をスタートさせたいお子様、短期間で効率よく基礎力を身につけたいお子様
- 「標準」-家庭学習などで標準的な学力を身につけてきたお子様
- 「発展」-家庭学習などで応用力を培ってきたお子様

※複数のレベルを組み合わせた受講も可能です(例:基礎+標準、標準+発展)
※現在の対策の進み具合、幼児教室への慣れ、志望校のレベルを考慮してお決めください。
※どのクラスを受ければ良いかわからない、という方は個別にご相談ください。

※基本的には全日程、異なる授業内容で実施します。しかし例外として【年少 行動観察】ならびに【年長 絵画、総合、学校別英和の一部のクラス】については、同一内容を複数の日程(時程)で実施します。そのため、該当クラスについては、一覧の表示をご確認の上、ご都合の良い日程を選んでご参加ください。



具体的な課題内容のご説明や、追加の講座などを
HPで随時ご案内する予定です。